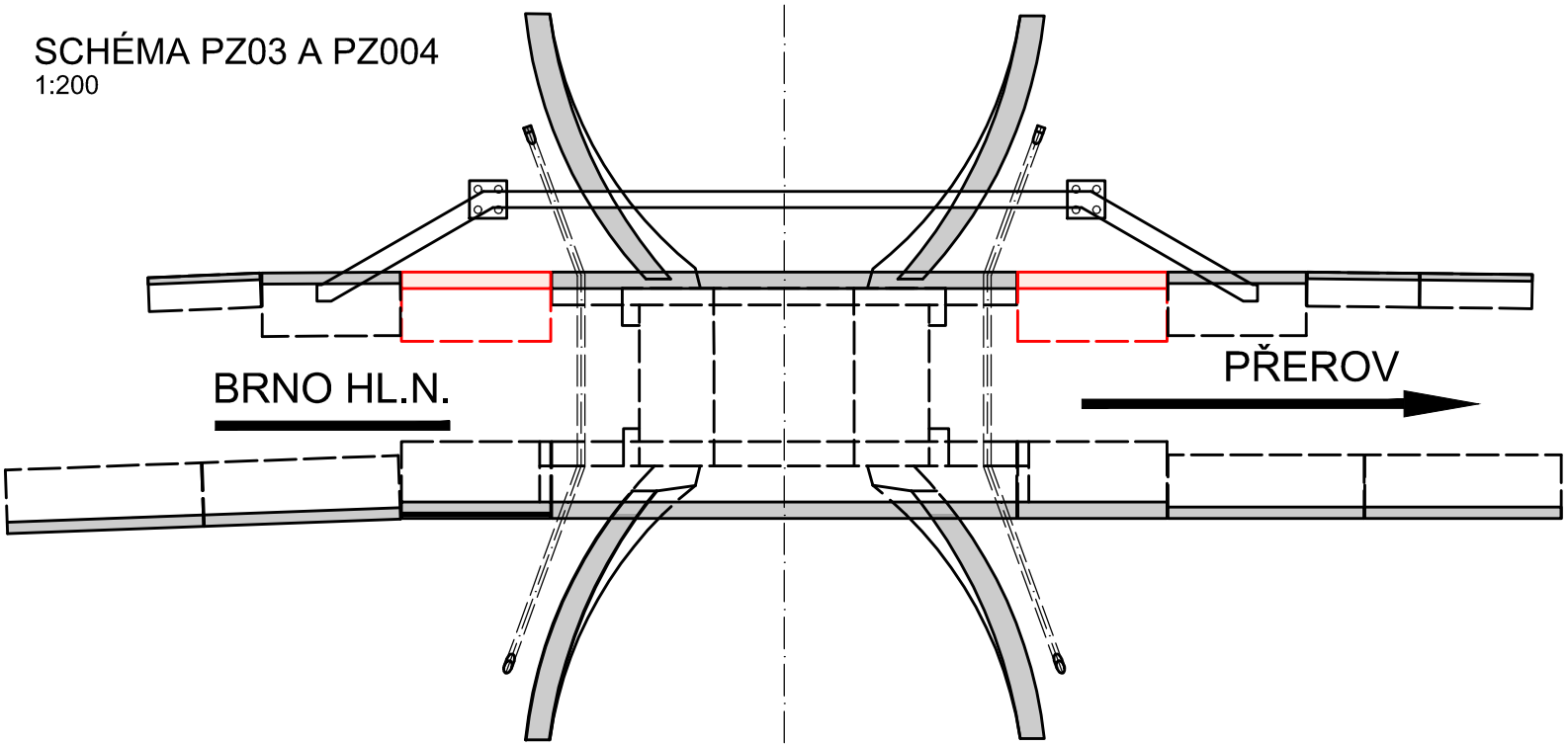
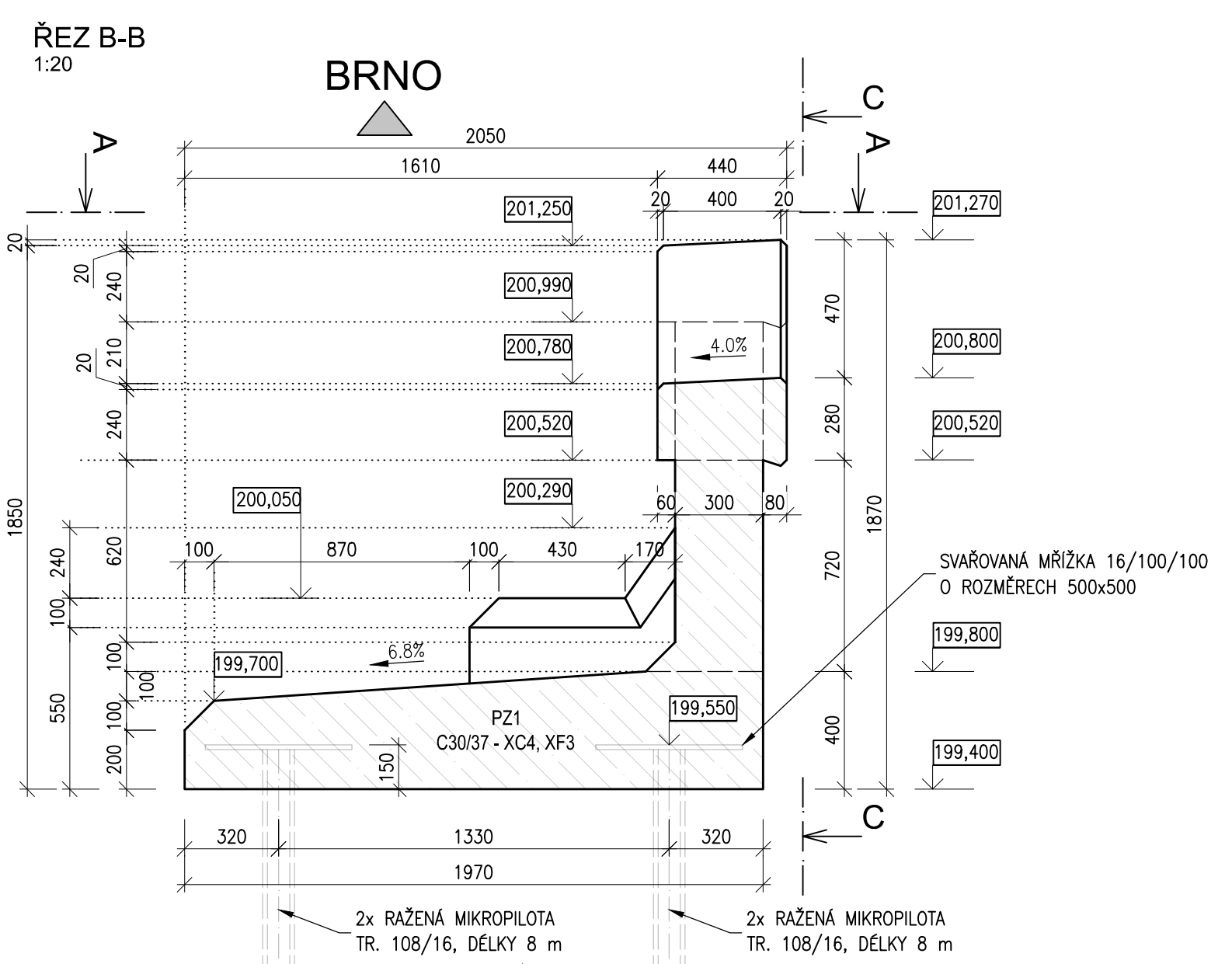


Rekonstrukce mostu v km 4,894 na trati Brno - Přerov
Most v km 4,894
503 Výkres tvaru PZ vlevo ve směru staničení
M1:20

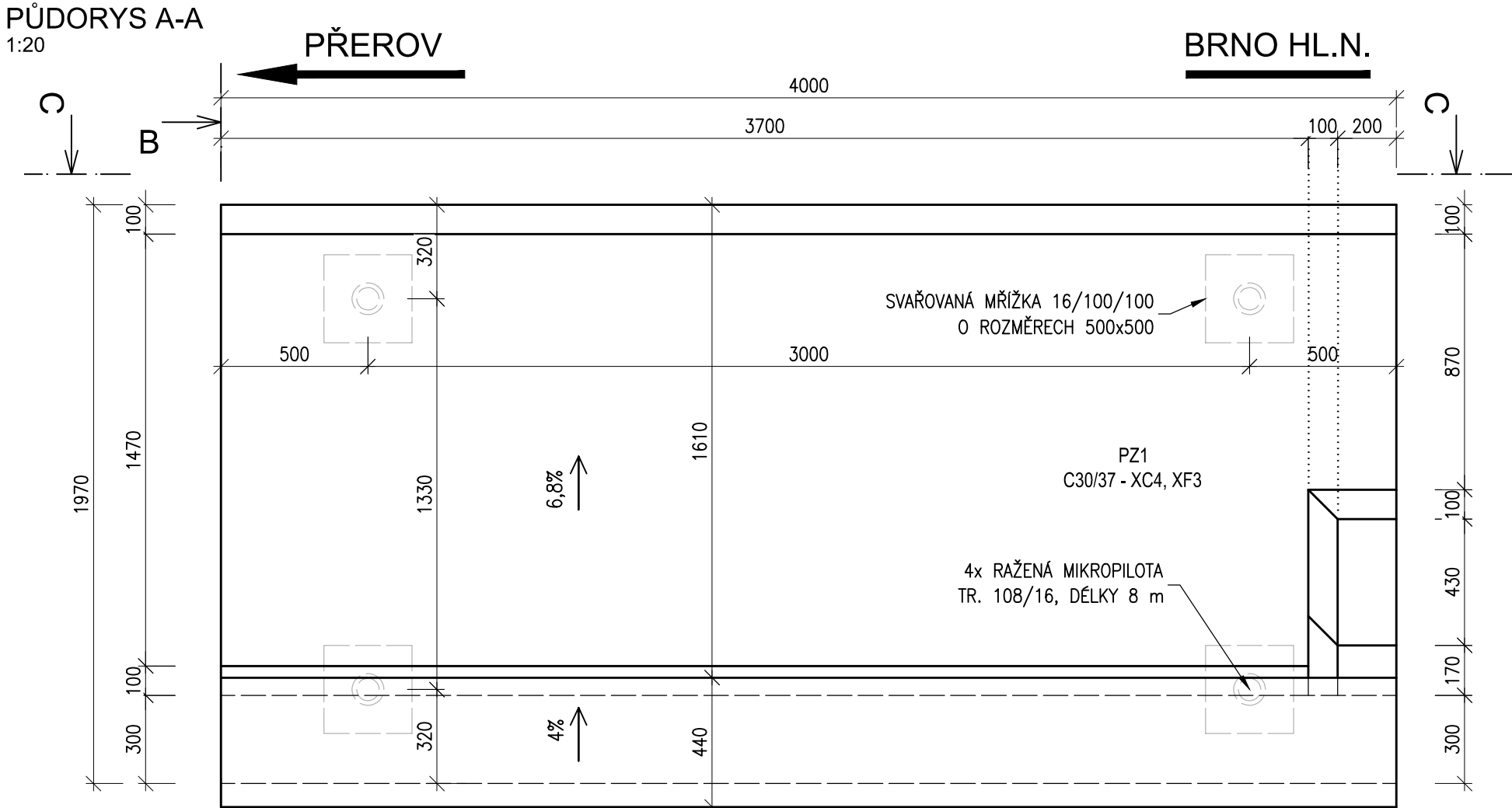
SCHÉMA PZ03 A PZ004
1:200



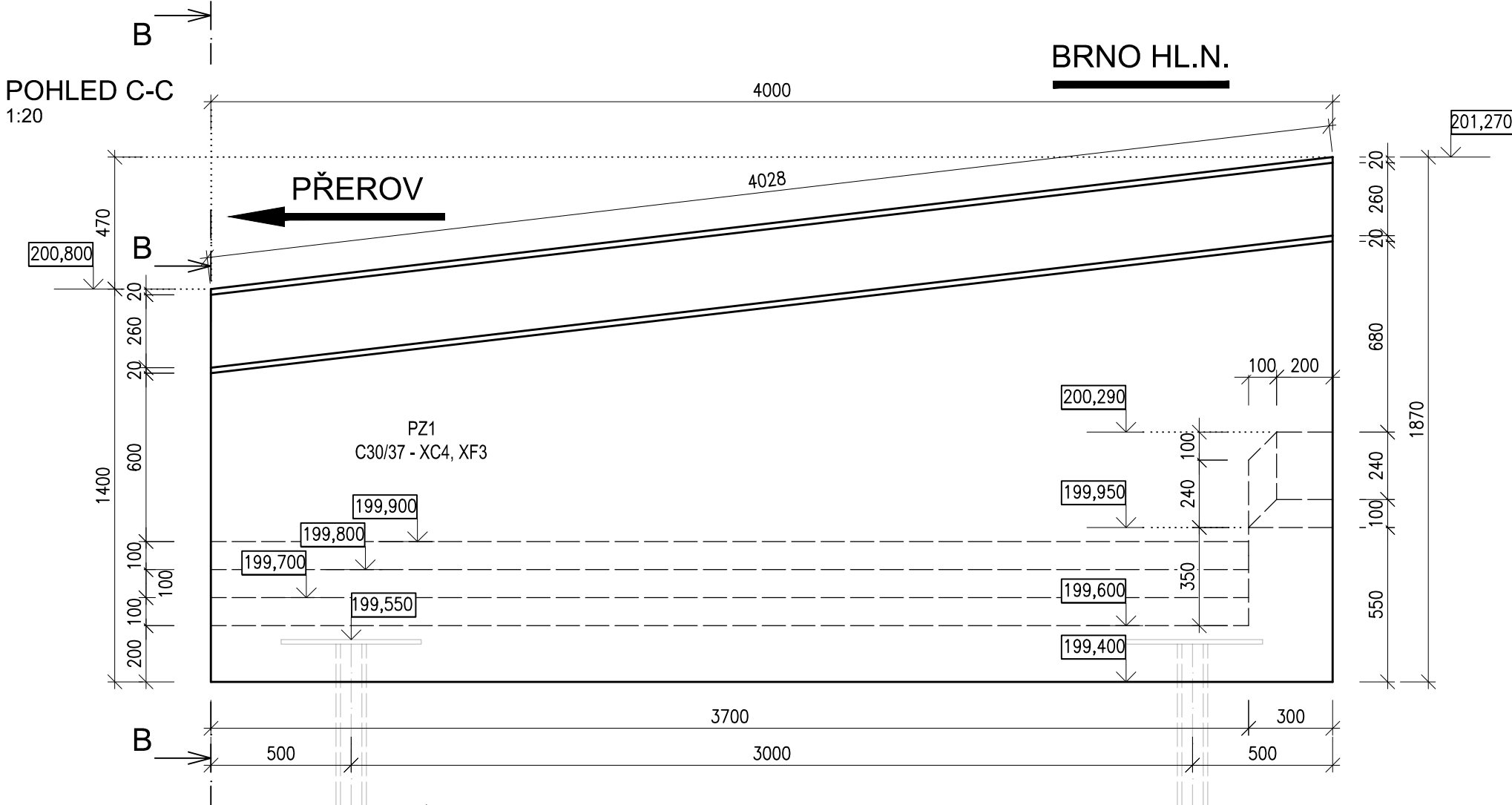
ŘEZ B-B
1:20



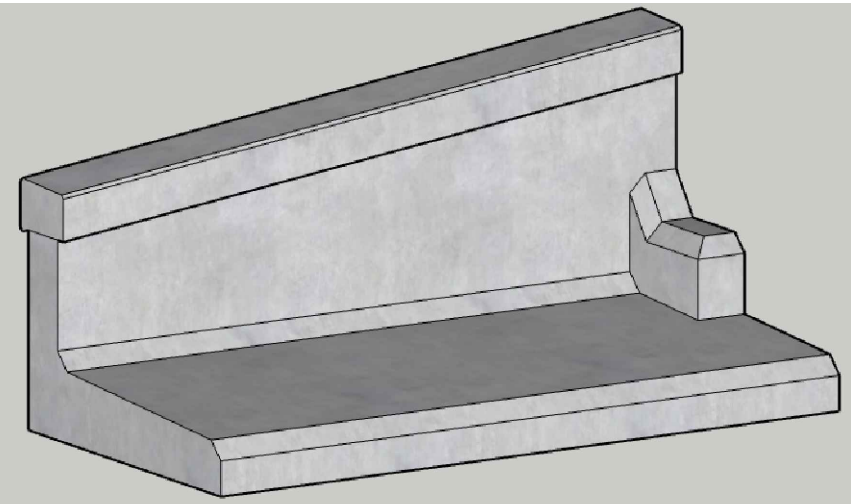
PŮDORYS A-A
1:20



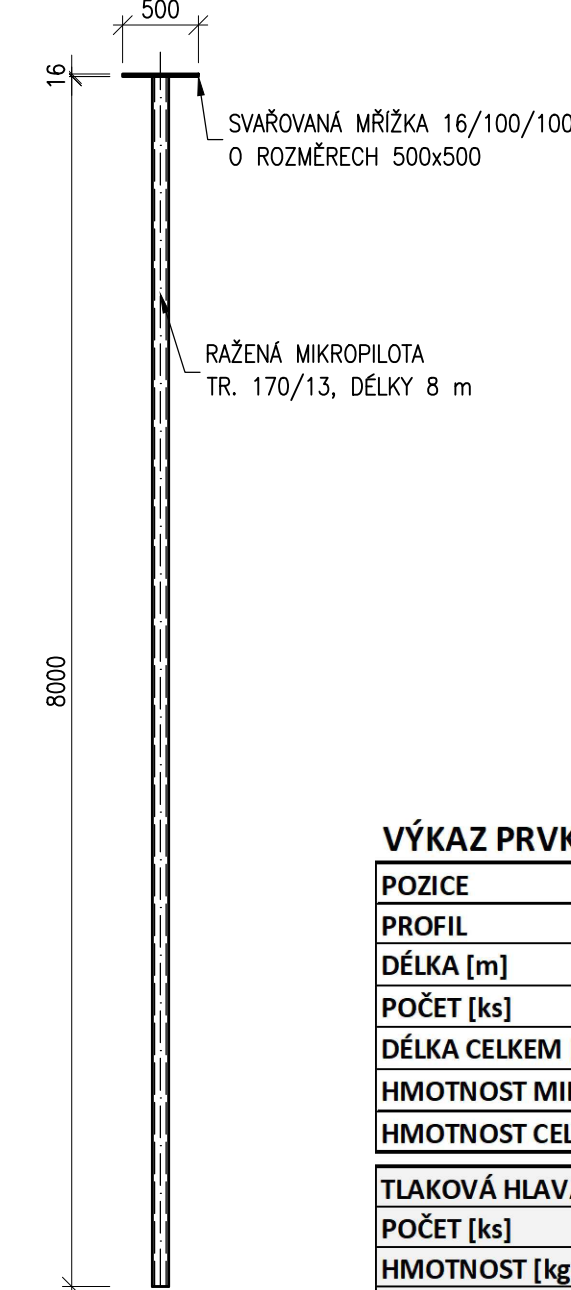
POHLED C-C
1:20



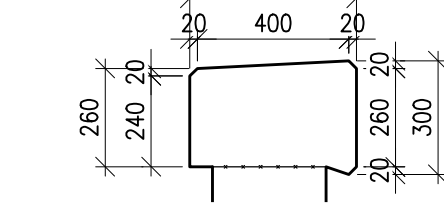
AXONOMETRICKÝ POHLED NA PZ



TVAR MIKROPILOTY
1:50



DETAIL ŘÍMSY
1:20



POZNÁMKY

- BETON JE NUTNO V POČÁTEČNÍ FÁZI TUHNUTÍ A TVRDNUTÍ ŘÁDNĚ OŠETŘOVAT A OCHRAŇOVAT PŘED KLIMATICKÝMI VLIVY
- VŠECHNY PRACOVNÍ SPÁRY BUDOU OŠETŘENY SPOJOVACÍM MŮSTKEM
- VŠECHNY HRANY ZKOSIT NA 20x20 mm VLOŽENOU LIŠTOU DO BEDNĚNÍ
- PZ03 MÁ STEJNÉ ROZMĚRY JAKO PZ04 AKORÁT JE ZRCADLOVĚ OTOČENÁ

POUŽITÉ BETONY:

ŘÍMSY PZ:
- C30/37-XC4, XF3

PZ03, PZ04:
- C30/37-XC4, XF3

KRYTÍ VÝZTUŽE:
- JMENOVITÉ KRYTÍ 50 mm
- MINIMÁLNÍ KRYTÍ 40 mm

KUBATURY:

1x ŘÍMSA 0,50 m³
ŘÍMSY CELKEM (2x) 1,00 m³

DŘÍKY A ZÁKLADY 1xPZ 4,06 m³
CELKEM (2x) 8,12 m³

PRVKY V BEDNĚNÍ

- HRANOLY 20x20

VÝKAZ PRVKŮ PRO ZALOŽENÍ PZ

POZICE	ZALOŽENÍ PZ03	ZALOŽENÍ PZ04	
PROFIL	TR 108/16	TR 108/16	
DÉLKA [m]	8	8	
POČET [ks]	4	4	8
DÉLKA CELKEM [m]	32	32	64
HMOTNOST MIKROPILOTY [t/m]	0,036	0,036	
HMOTNOST CELKEM NA 1 PZ [t]	1,152	1,152	2,304
TLAKOVÁ HLAVA	M16/100/100	M16/100/100	
POČET [ks]	4	4	
HMOTNOST [kg/ks]	9,5	9,5	
HMOTNOST CELKEM NA 1 PZ [t]	0,038	0,038	
SVARY	2%		
CELKOVÁ HMOTNOST [t]	0,076		

<div>Ministerstvo dopravy Státní fond dopravní infrastruktury</div>			
Jiná ověření:		Paré:	
Orientační schéma:		Razítko oprávněné osoby:	
Revize:		Datum:	
000	24.07.2022	Popis:	Kontroloval:
		Definitivní odevzdání dokumentace	Ing. Radomír Hanák
Stavebník/Investor:		Správa železnic, státní organizace	
Adresa:		Dlážděná 1003/7, 110 00 Praha 1	
Zástupce investora:		Stavební správa východ	
Adresa:		Nerudova 773/1, 779 00 Olomouc	
Zhotovitel díla:		SUDOP Brno, spol. s r.o.	
Adresa:		Kounicova 688/26, 611 36 Brno	
Kontakt:		T: +420 972 625 804 E: sudop@sudop-brno.cz	
Zhotovitel objektu:		SUDOP Brno, spol. s r.o.	
Adresa:		Kounicova 688/26, 611 36 Brno	
Kontakt:		T: +420 972 625 804 E: sudop@sudop-brno.cz	
Hlavní projektant (HIP):		Ing. Radomír Hanák	
Specialista:		Ing. Radomír Hanák	
Název stavby/akce:		Rekonstrukce mostu v km 4,894 na trati Brno - Přerov	
Označení investora:		S622000584	
Označení zhotovitele:		21043-01-0522	
Název části:		Mosty	
Označení části:		D.2.1.04	
Název objektu/díle části:		Most v km 4,894	
Označení objektu/komplexu:		SO 11-20-01	
Název přílohy:		Výkres tvaru PZ vlevo ve směru staničení	
Číslo přílohy:		2. 503	
Odpovědný projektant:		Zpracovatel přílohy:	
Ing. Jan Matějka		Ing. Denis Ujházy	
Měřítko:		1:20	
Formáty:		4 x A4	
Kraj:		Katastrální území:	
Jihomoravský		Černovice [611263] Brněnské Ivanovice [611227]	
TUDU:		2101-02	
Smluvní datum zpracování:		24.07.2022	
Označení investora:		Stupeň dokumentace:	
S 6 2 2 0 0 0 5 8 4 - P D P S - 0 2 1 0 4 - S 0 1 1 2 0 0 1 - X X - 2 - 5 0 3 - 0 0 0		Část:	
Objekt:		Příloha:	
Revize:			